



# GUIDA ALL'ACQUISTO DI WAVE PTX

METTI IN COLLEGAMENTO IL TUO TEAM SENZA CONFINI



## INDICE

In caso di acquisto per comunicazioni professionali.....	3
Funzioni.....	4-5
I nuovi dispositivi WAVE PTX.....	6-8
Caratteristiche.....	9
Connettività.....	10
Copertura.....	11
Quali sono i prossimi passi?.....	12



## PER COMUNICAZIONI PROFESSIONALI

Le comunicazioni aziendali si sono estese oltre le semplici chiamate vocali. I tuoi team lavorano più duramente che mai per rispondere alle sfide crescenti del loro ambiente e lo fanno su molteplici dispositivi. Non utilizzano solo radio bidirezionali, ma anche smartphone, tablet e PC. Se desideri migliorare la produttività e i flussi di lavoro mantenendo, al contempo, la sicurezza di dipendenti e clienti, è il momento di portare la tua soluzione push-to-talk (PTT) al livello successivo.

Ma una revisione della tecnologia preesistente è costosa, dettagliata e dispendiosa in termini di tempo. Le organizzazioni devono poter migliorare le tecnologie interne con facilità e, la gestione della forza lavoro su diverse reti e dispositivi in tempo reale è essenziale. È qui che entra in gioco WAVE PTX™: una soluzione PTT a banda larga, indipendente dalla rete, che offre più delle semplici chiamate vocali e consente ai team di collaborare in modo interfunzionale nell'organizzazione, portandoli più vicini tra loro in modo che tutti possano prendere parte alla conversazione. Utilizza il cloud per estendere la comunicazione radio bidirezionale a smartphone, tablet, PC e radio WAVE PTX, aiutando i business e le organizzazioni enterprise a lavorare in modo più efficiente ed efficace. Il tutto all'interno di un abbonamento fisso che è facile da gestire e mantiene sotto controllo i costi.



# FUNZIONI

## APP MOBILE WAVE PTX



Nulla è più veloce del PTT, e il vincolo dei dispositivi in sé non deve più essere una realtà. Molti team utilizzano dispositivi differenti e Motorola Solutions offre un modo per comunicare in maniera continuativa tra tutti questi.

Puoi trasformare il tuo telefono Android o iOS con la funzione PTT grazie all'applicazione mobile WAVE PTX e ottenere comunicazioni istantanee ovunque sia disponibile un servizio a banda larga. Con la semplice pressione di un pulsante, puoi comunicare e collaborare con individui e team tra varie regioni, per mantenere sempre tutti aggiornati. Con due modalità di visualizzazione, puoi perfezionare l'app in base alle tue esigenze e, non è necessario utilizzare per forza la voce: puoi inviare messaggi con testo, video, immagini e allegati file, tutto attraverso l'app.

## DISPATCHING WAVE PTX



Una gestione efficace delle tue risorse nasce da un coordinamento efficiente e comunicazioni affidabili. WAVE PTX Dispatch semplifica le operazioni giornaliere permettendoti di accedere da qualsiasi posizione con una connessione Internet e ottenere accesso immediato a tutti gli strumenti di comunicazione necessari.

Viene gestito completamente online tramite un browser Web standard, offrendoti la libertà di configurare le tue operazioni da qualsiasi posizione. Il PTT risiede al cuore di WAVE PTX Dispatch, con la capacità di metterti immediatamente in comunicazione con i tuoi team con la pressione di un pulsante. Puoi portare la tua messaggistica al livello successivo con messaggi di testo, foto, video e file, garantendo che il tuo team possieda tutte le informazioni di cui ha bisogno. E puoi tenerne traccia visualizzando la posizione sulla mappa, oltre a cercare indirizzi e punti di interesse per programmare in anticipo.



# FUNZIONI

## DISPOSITIVI WAVE PTX

In un cantiere affollato o di una filiale di trasporti oltre confine, a volte gli smartphone non sono sufficienti. Ti occorrono dispositivi robusti, nati per il lavoro. Le radio Serie TLK e i dispositivi portatili Evolve LTE sono progettati per resistere in qualsiasi ambiente lavorativo e combinano la connettività 3G/4G e Wi-Fi per fornire comunicazioni PTT a banda larga rapide e affidabili.

Aggiungi la tua SIM personale alla radio TLK per connetterti ovunque ti porti il tuo pacchetto dati. Quando invece la copertura cellulare viene meno, puoi utilizzare la connettività Wi-Fi per rimanere connesso. La serie TLK è progettata appositamente per permettere comunicazioni efficaci tra team in tempo reale e semplicemente.

Per i lavoratori che desiderano più delle semplici comunicazioni vocali, Evolve è un dispositivo LTE robusto, con controlli PTT dedicati e un'architettura open-platform. La sua esperienza utente intuitiva e la connettività ininterrotta ne fanno il complemento ideale per WAVE PTX.





# TLK 110

## UN DISPOSITIVO COSTRUITO PER DURARE

La TLK 110 combina la flessibilità delle comunicazioni PTT a banda larga con l'intelligenza di una radio robusta e mirata. La TLK 110 ti permette di comunicare con la tua forza lavoro oltre le frontiere, per poter condividere immediatamente le informazioni importanti.

Quando la copertura è carente, come ad esempio in un magazzino o persino sottoterra, la TLK 110 può inviare chiamate tramite le tue reti Wi-Fi preesistenti, permettendoti di adattarti a qualsiasi ambiente; e, quando comunichi, puoi farlo con fiducia. La TLK 110 utilizza l'eliminazione del rumore supportata dall'AI per il rumore di fondo e il suo altoparlante a banda larga integrato produce audio di alta qualità, per permetterti di sentire e farti sentire sempre in modo forte e chiaro.

Il miglioramento della sicurezza del luogo di lavoro è una componente fondamentale della TLK 110. È dotata di un pulsante di emergenza dedicato che fornisce accesso immediato all'assistenza ed è facile da raggiungere. Le sue caratteristiche "Uomo a terra" e "Lavoratore solitario"

individuano gli incidenti di emergenza e notificano i tuoi contatti preselezionati, senza la necessità di premere un pulsante o inviare una chiamata.

Puoi rimanere in contatto anche quando hai le mani occupate o la tua radio è fuori portata. Con VOX PTT, puoi attivare la TLK 110 con la sola voce.

Costruita pensando a te, la TLK 110 ha un design ergonomico che la rende facile da tenere in mano e utilizzare. Testata in conformità con lo standard MIL-STD-810H, la TLK 110 è un dispositivo resistente, capace di lavorare sodo in ogni ambiente. Con una valutazione IP67, il dispositivo è anche impermeabile all'acqua e a prova di polvere. Non dovrai neanche preoccuparti dell'esaurimento della batteria a metà turno, perché la TLK 110 vanta un'affidabile batteria della durata di 18 ore.

La TLK 110 si integra senza problemi nell'ecosistema WAVE PTX, permettendoti di comunicare su un'ampia gamma di dispositivi, ovunque ti porti la tua rete.



# TLK 150

## INSTALLAZIONE RAPIDA E AFFIDABILE

Combina l'ampia copertura di una rete a banda larga con la facilità delle comunicazioni radio PTT e rimani in contatto, ovunque ti porti la tua rete. Con PTT immediato la TLK 150 è sicura da utilizzare alla guida, per una gestione fluida della tua organizzazione anche quando i team sono in movimento. E quando le situazioni cambiano rapidamente, puoi gestire i talk group e gli abbonamenti in tempo reale.

La TLK 150 si connette a 4G LTE, 3G, Wi-Fi e Bluetooth, estendendo la tua copertura, le tue connessioni e la tua produttività, senza dover espandere la tua infrastruttura. Il dispositivo fornisce un audio forte e chiaro in ogni momento, oltre al monitoraggio della posizione GPS, il tutto in un formato robusto e compatto, costruito in modo mirato.





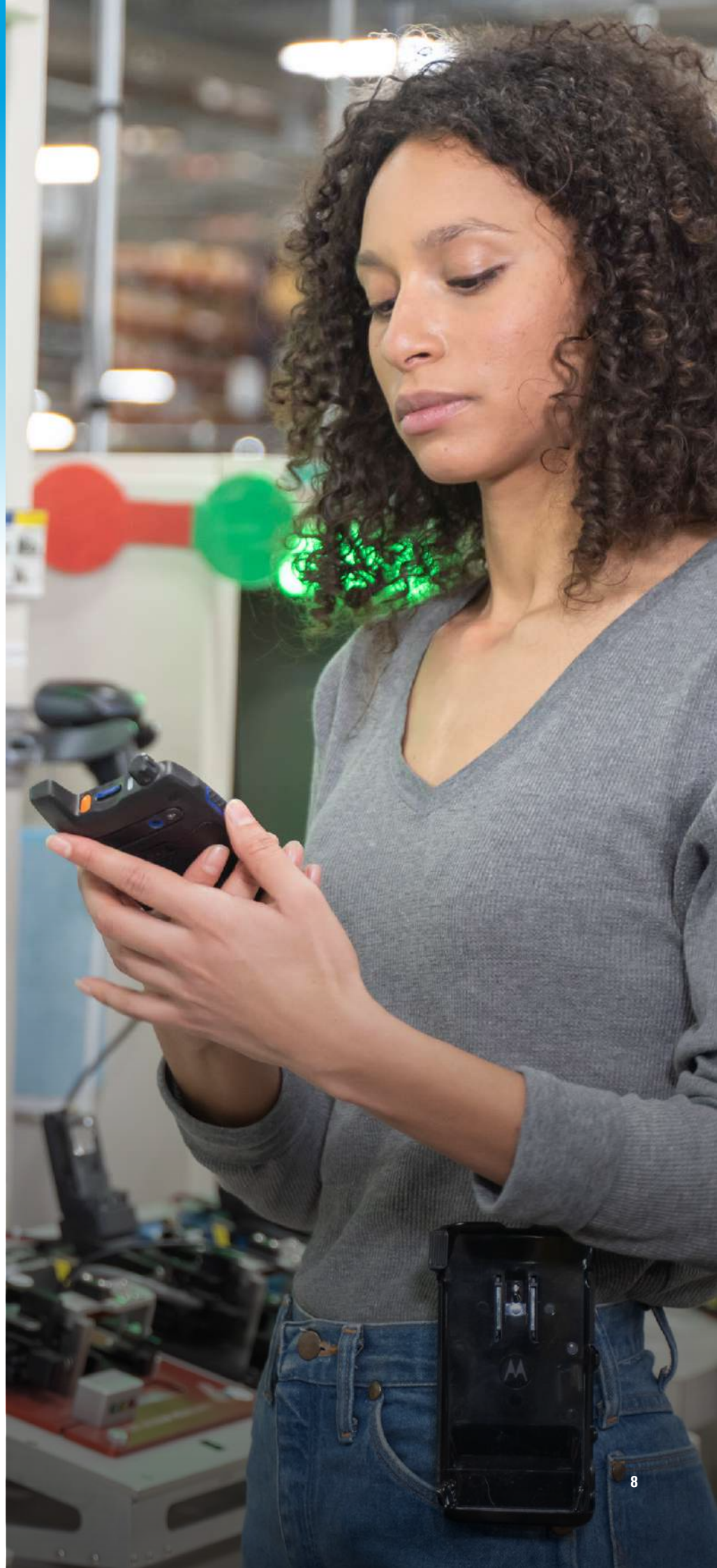
## DISPOSITIVO LTE EVOLVE PORTATILE

### UN'ESPERIENZA UTENTE INTUITIVA

Quando vuoi sfruttare l'architettura aperta e l'ecosistema app di uno smartphone ma non vuoi perdere la solidità e l'affidabilità di un dispositivo per comunicazioni critiche, potrebbe sembrarti di essere obbligato a scegliere una sola delle due opzioni. Ma non è questo il caso. Evolve combina l'esperienza utente intuitiva della piattaforma Android con un design robusto e resistente.

Con un audio chiaro, connettività su 3G, 4G e Wi-Fi e compatibilità a doppia SIM, il dispositivo consente comunicazioni ininterrotte tra diverse posizioni e reti. Evolve soddisfa lo standard MIL-STD-810 per i test di caduta e urti e ha una classificazione IP68 per la protezione da polvere e acqua, il che significa che può essere utilizzato in ambienti intensivi.

Il suo touchscreen da 5" e la telecamera anteriore e posteriore ti permettono di utilizzare il dispositivo per molto più della semplice comunicazione PTT. Puoi accedere a qualsiasi app nel Google Play Store e inviare facilmente immagini e video ai tuoi team quando ne hanno bisogno.





# CARATTERISTICHE



## Comunicazioni PTT

Aumenta la produttività con una rete PTT che permette tempi di configurazione e chiamate push-to-talk più rapidi.



## Chiamate di gruppo e private

Comunica in modo immediato con interi team o individui nella tua organizzazione. Senti e fatti sentire sempre con audio chiaro e nitido.



## Servizi di localizzazione

Localizza il tuo team su una mappa, condividi la tua posizione, trova un indirizzo o definisci un luogo d'incontro.



## Presenza in tempo reale

Imposta il tuo stato e vedi chi è disponibile con informazioni sulla presenza in tempo reale: Disponibile, Non disturbare e Offline.



## Messaggi di testo

Quando la voce non è il modo più efficiente per comunicare, invia messaggi a team e individui, in modo che tutti ricevano la comunicazione.



## Condivisione di foto e video

Alza il livello della tua messaggistica inviando immagini, video e file in allegato, per garantire comunicazioni più chiare e informative possibile.



## Streaming video in tempo reale

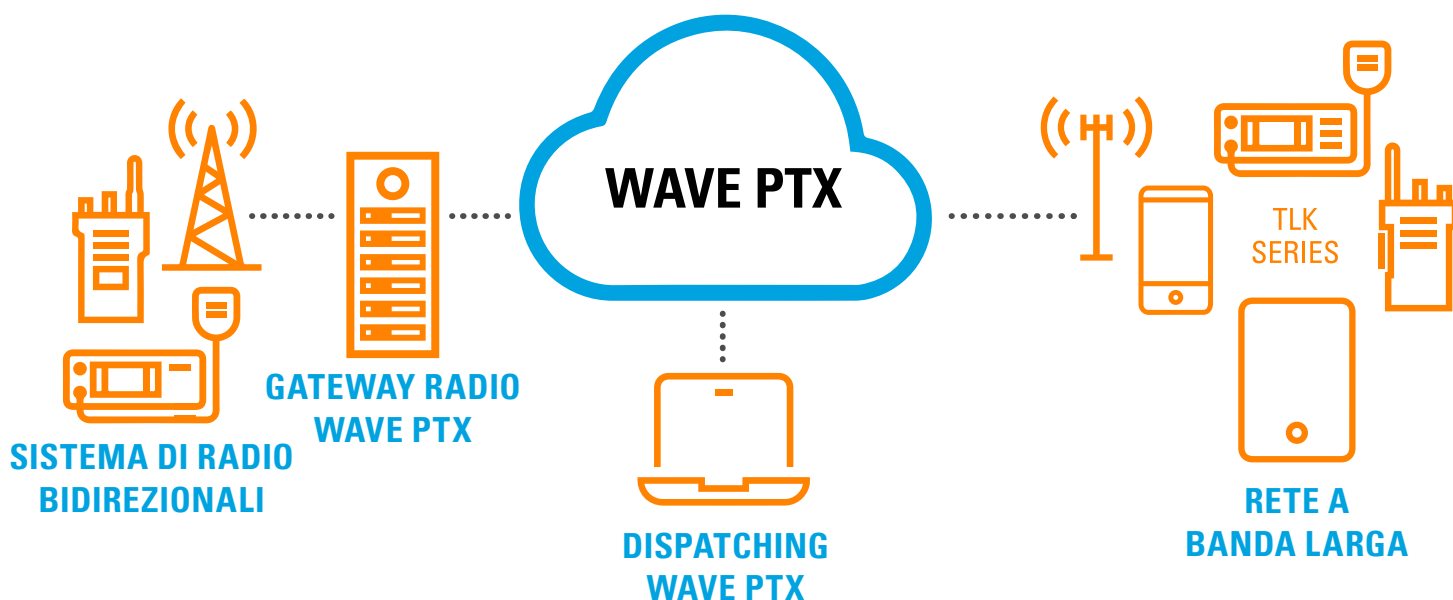
Aggiungi lo streaming video al tuo abbonamento per aumentare la chiarezza delle comunicazioni e migliorare la consapevolezza delle situazioni con video in tempo reale con la pressione di un pulsante.



## CONNETTIVITÀ

Da sole, le nostre soluzioni possono ottimizzare le tue operazioni e la produttività, ma quando combinate insieme possono trasformare il tuo modo di lavorare. Ecco perché ci siamo assicurati che tutti i nostri prodotti WAVE PTX si connettano tra loro con facilità e possano comunicare in modo istantaneo su un'ampia gamma di dispositivi. Se un membro del tuo team utilizza l'app WAVE PTX sul suo telefono, un dispositivo radio Serie TLK o persino una radio bidirezionale tradizionale, puoi individuarlo e contattarlo con la semplice pressione di un pulsante.

Non occorre sostituire la tua apparecchiatura esistente. I nostri ricevitori e soluzioni WAVE PTX sono costruiti con lo stesso design e qualità dei dispositivi PTT tradizionali, per cui possono essere interconnessi con i tuoi prodotti Motorola Solutions esistenti per formare un'unica soluzione integrata. Con un'integrazione cablata avanzata, puoi effettuare l'upgrade dei tuoi abbonamenti WAVE PTX per connetterti al tuo sistema MOTOTRBO. Questo significa che puoi rimanere connesso con il tuo team anche quando ti trovi al di fuori delle aree di copertura MOTOTRBO. La connessione di radio bidirezionali e comunicazioni a banda larga non è mai stata più semplice.



# COPERTURA

Quando i tuoi team sono distribuiti su un'ampia area, devi eliminare le barriere di comunicazione tra uffici tradizionali e aree commerciali e industriali. WAVE PTX estende la tua radio bidirezionale sulla banda larga, il che significa che puoi rimanere in contatto su un'area di copertura molto più estesa.

Sia che utilizzi l'app tramite smartphone o comunichi con una radio WAVE PTX, puoi rimanere connesso ovunque ci sia copertura 3G/4G, anche quando viaggi tra diverse regioni o attraversi frontiere.

Il PTT a banda larga semplifica la gestione della tua flotta, poiché è possibile fornire aggiornamenti via etere senza dover toccare i singoli dispositivi o gestire cavi di programmazione radio. Potrai inoltre modificare i tuoi talkgroup in remoto e in tempo reale senza dover chiamare il servizio clienti. La rete WAVE PTX estende la tua portata, anziché limitarla, mantenendo connessa la tua organizzazione quando è più importante.

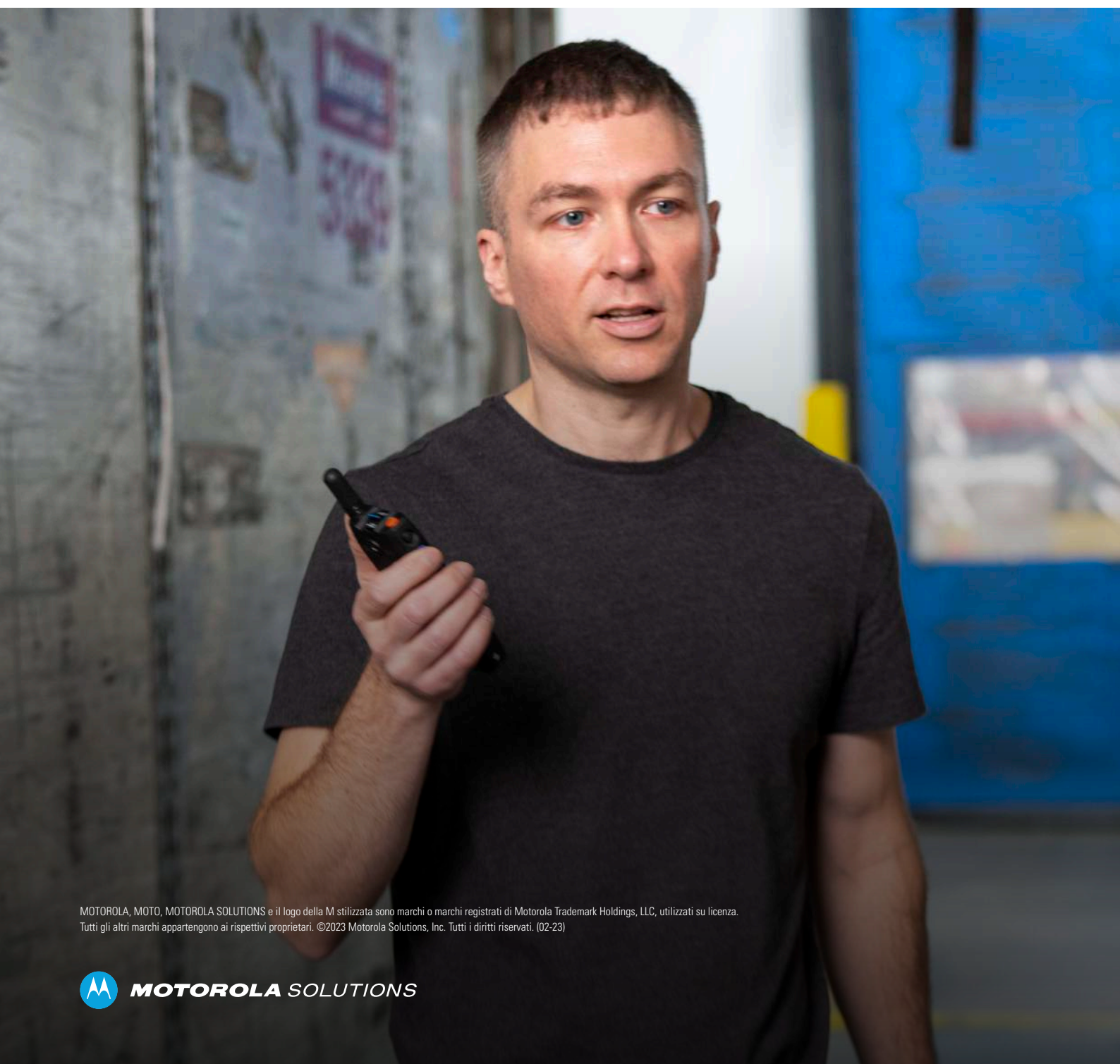


# QUALI SONO I PROSSIMI PASSI?

## PORTA WAVE PTX NELLA TUA STRUTTURA

Se sei interessato ad estendere le funzionalità PTT nella tua struttura e oltre, o anche solo per maggiori informazioni, mettiti in contatto con noi. Il nostro team di esperti collaborerà con te per comprendere le esigenze uniche del tuo business e aiutarti a scoprire le opzioni migliori per massimizzare il tuo investimento tecnologico.

[Contattaci](#) oggi.



MOTOROLA, MOTO, MOTOROLA SOLUTIONS e il logo della M stilizzata sono marchi o marchi registrati di Motorola Trademark Holdings, LLC, utilizzati su licenza. Tutti gli altri marchi appartengono ai rispettivi proprietari. ©2023 Motorola Solutions, Inc. Tutti i diritti riservati. (02-23)